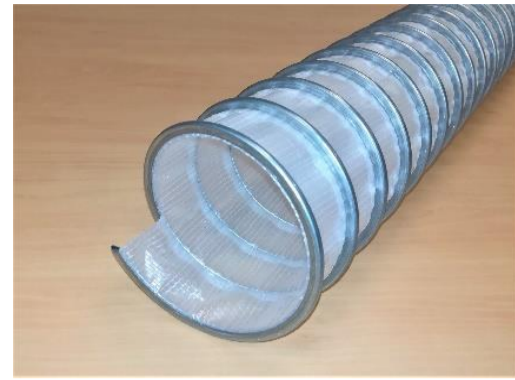




PROSIFLEX
FLEXIBLE HOSE & DUCTING

CLIP PE

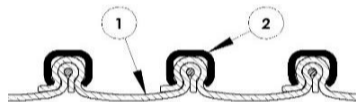
PE coated polyethylene FABRIC DUCTING CLIP HELIX



Applications:

Removing asbestos
Ventilation and heating technology

Construction:



- ❶ PE coated polyethylene fabric
- ❷ Galvanised steel helix

Both side PE coated polyethylene fabric wall
thickness 0,25 mm
Reinforced with galvanised steel clip helix

Properties:

Very compressible and flexible
Very good mechanical resistance
Chemical stable
Vibration proof
High tensile strength
Free of halogen
Compressible: 1 to 8

Temperature range:

-40 °C up to + 80°C
-40 °F up to + 176°F

Article code:

C1F080S00ØØLG



mm	g /m	mm	mm	bar	bar	m
50	400	0,25	30	0,90	0,41	2 - 10
60	500	0,25	36	0,78	0,29	2 - 10
65	500	0,25	39	0,68	0,25	2 - 10
70	500	0,25	42	0,67	0,21	2 - 10
75	500	0,25	45	0,62	0,18	2 - 10
80	600	0,25	48	0,61	0,16	2 - 10
90	600	0,25	54	0,56	0,12	2 - 10
100	600	0,25	60	0,51	0,10	2 - 10
110	600	0,25	66	0,48	0,08	2 - 10
120	600	0,25	72	0,36	0,07	2 - 10
125	700	0,25	75	0,33	0,06	2 - 10
130	700	0,25	78	0,28	0,06	2 - 10
140	700	0,25	84	0,25	0,05	2 - 10
150	800	0,25	90	0,22	0,04	2 - 10
160	800	0,25	96	0,21	0,04	2 - 10
170	800	0,25	102	0,19	0,04	2 - 10
175	900	0,25	105	0,19	0,03	2 - 10
180	900	0,25	108	0,17	0,03	2 - 10
200	1000	0,25	120	0,15	0,02	2 - 10
215	1100	0,25	129	0,13	0,02	2 - 10
225	1100	0,25	135	0,12	0,02	2 - 10
250	1300	0,25	175	0,10	0,02	2 - 10
275	1400	0,25	193	0,08	0,01	2 - 10
300	1500	0,25	210	0,07	0,01	2 - 10
315	1600	0,25	221	0,06	0,01	2 - 10
325	1700	0,25	228	0,06	0,01	2 - 10
350	1900	0,25	245	0,05	0,008	2 - 10
375	2200	0,25	263	0,05	0,007	2 - 10
400	2400	0,25	280	0,05	0,006	2 - 10
450	2700	0,25	360	0,04	0,005	2 - 10
500	3100	0,25	400	0,04	0,004	2 - 10
600	3900	0,25	480	0,04	0,003	2 - 10
700	4500	0,25	560	0,03	0,002	2 - 10
800	5200	0,25	640	0,02	0,002	2 - 10
900	6000	0,25	720	0,01	0,001	2 - 10

Other dimensions between listed are possible on request.

Updated on: 01/05/2018

Technical specifications apply to a temperature of 22°C

The technical data in this document are given as information, they are our actual knowledge and do not implicate any guarantee of our part.
Users should test the products before installation and using.
These data could be changed with no advices.

PROSIFLEX SAS - 42 Chemin de la Nitrière - 26200 Montélimar - France

SAS au capital de 200.000 € - SIRET 824 546 485 00015 - NAF 2229A - RCS Romans - TVA FR 78 824456485

www.prosiflex.net - contact@prosiflex.net - Tel : +33 (0)4 75 52 56 11